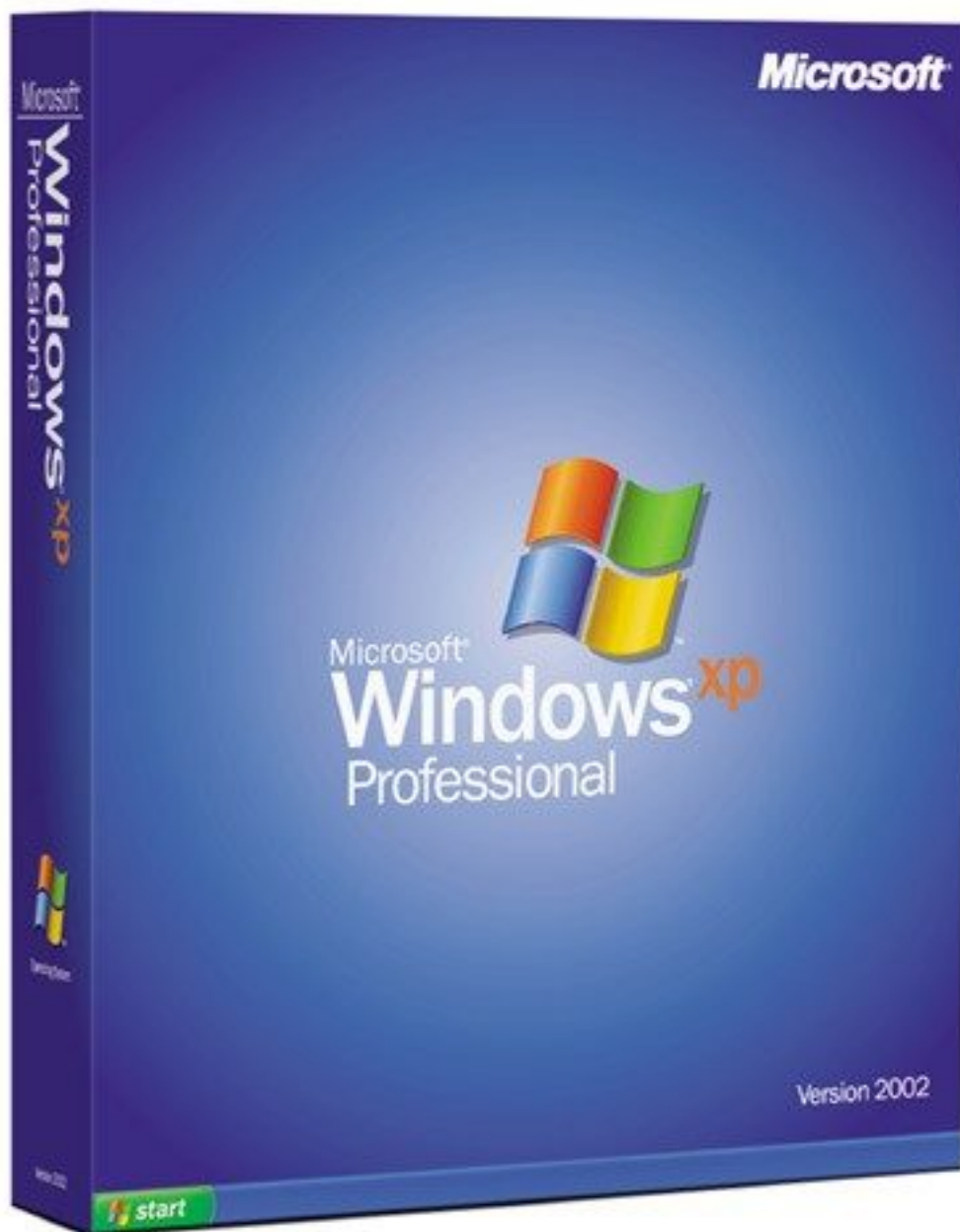
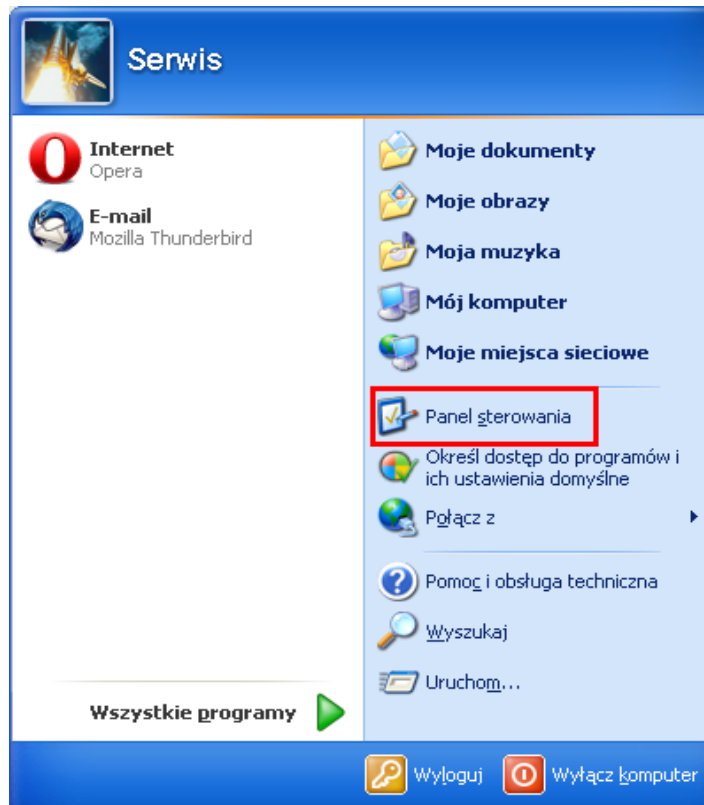


Instrukcja konfiguracji połączenia PPPoE w Windows XP

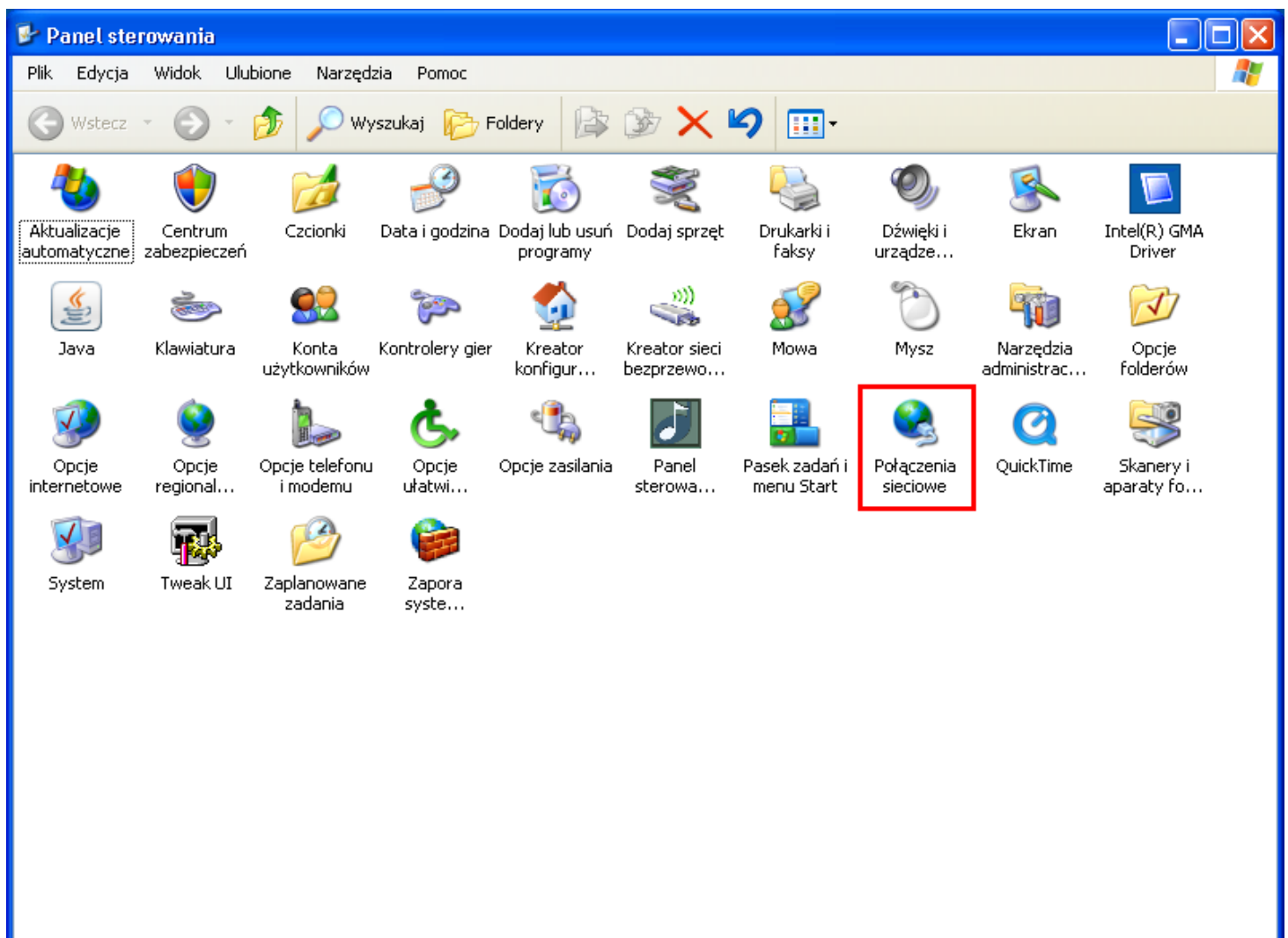
(opracowana przez: Dział Techniczny Cityconnect Sp. z o.o.)



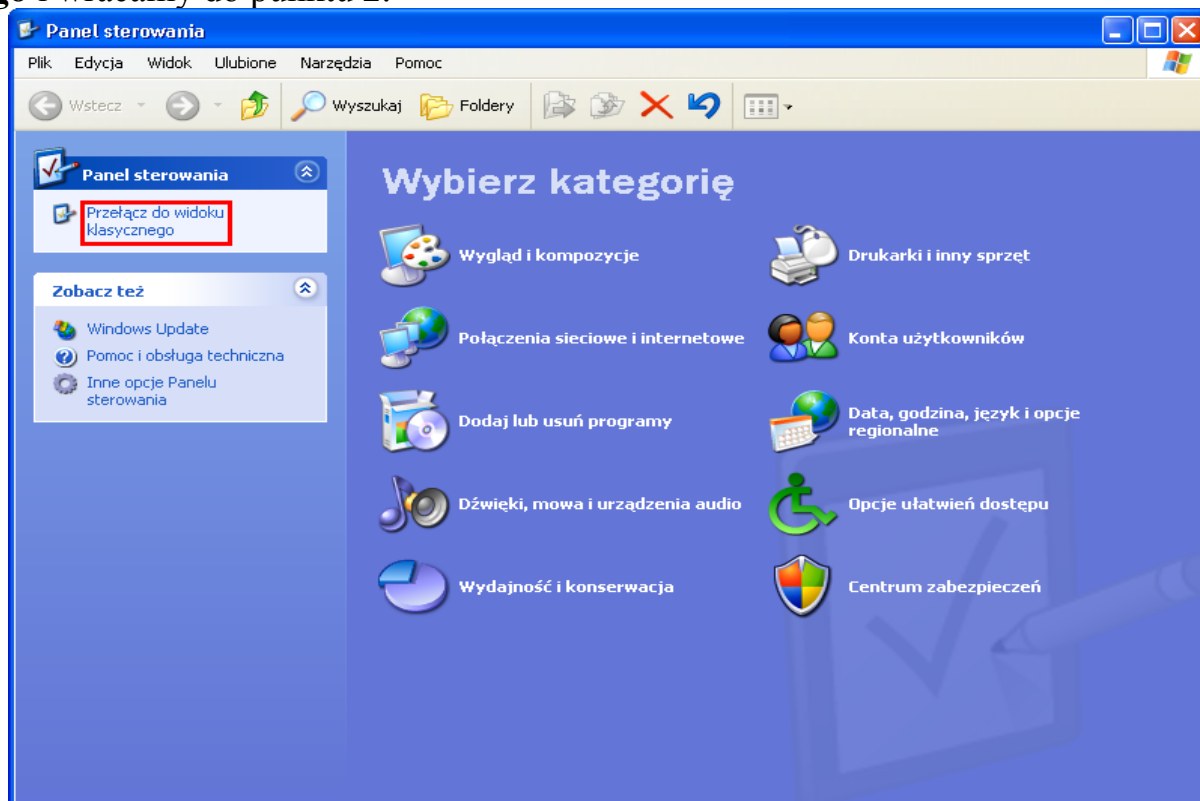
1. Klikamy na przycisk **Start**  i z rozwiniętego menu wybieramy **Panel sterowania**



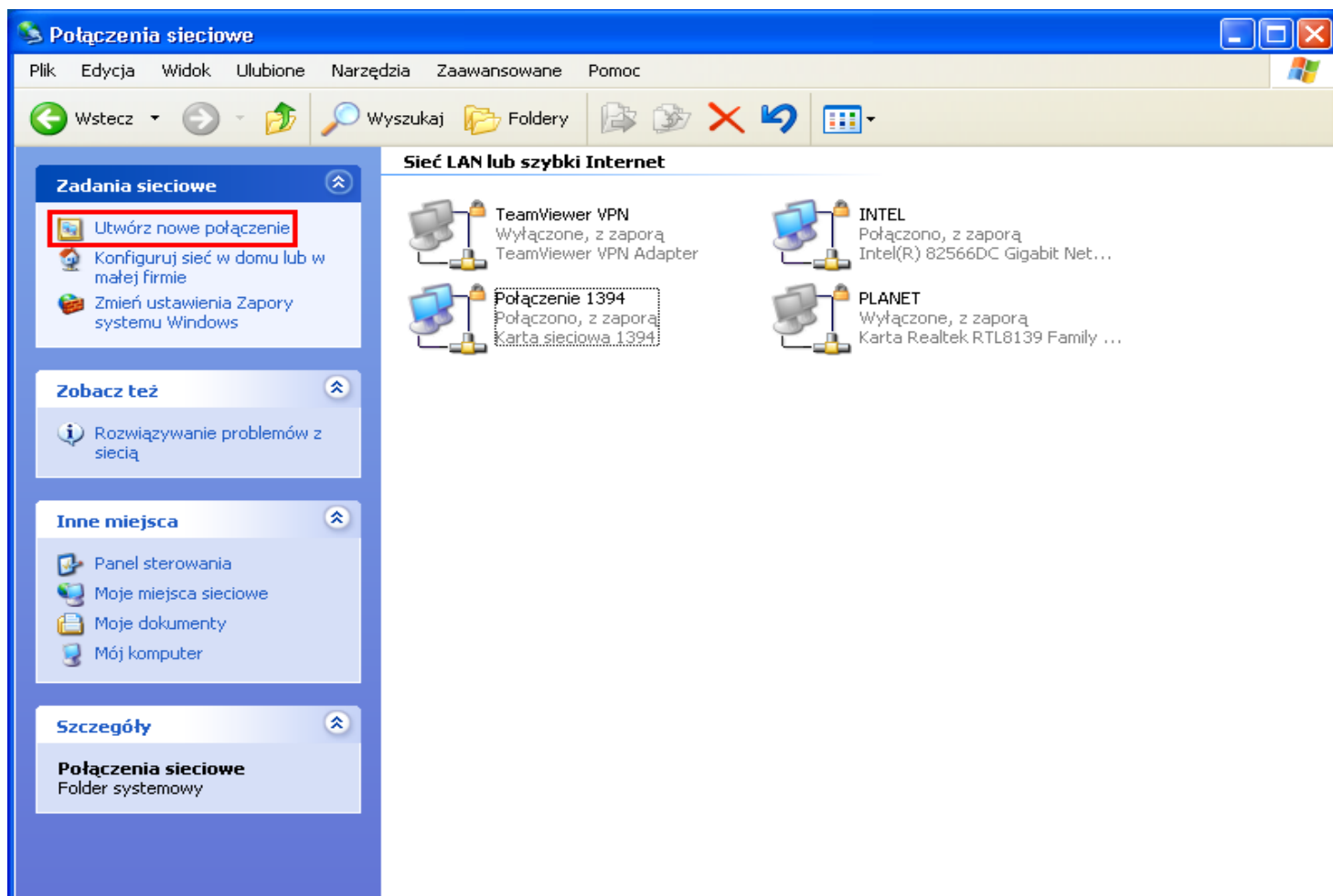
2. Otworzy się okno **Panel sterowania**, w oknie tym wybieramy ikonę **Połączenia sieciowe**



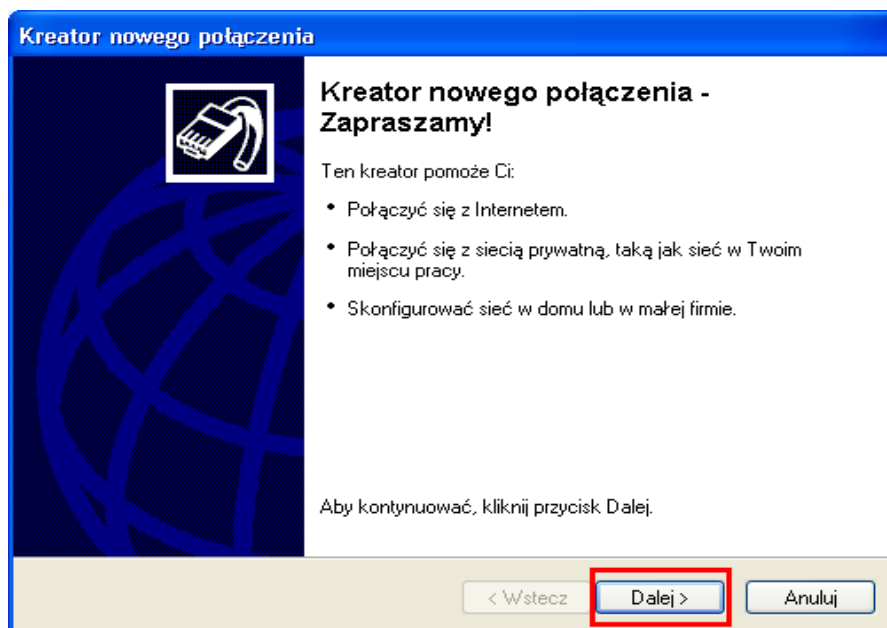
Jeżeli okno panelu sterowania wygląda jak niżej, klikamy na opcję **Przełącz do widoku klasycznego** i wracamy do punktu 2.



3. Otworzy się kolejne okno **Połączenia sieciowe**, klikamy 2 razy na ikonie **Utwórz nowe połączenie**

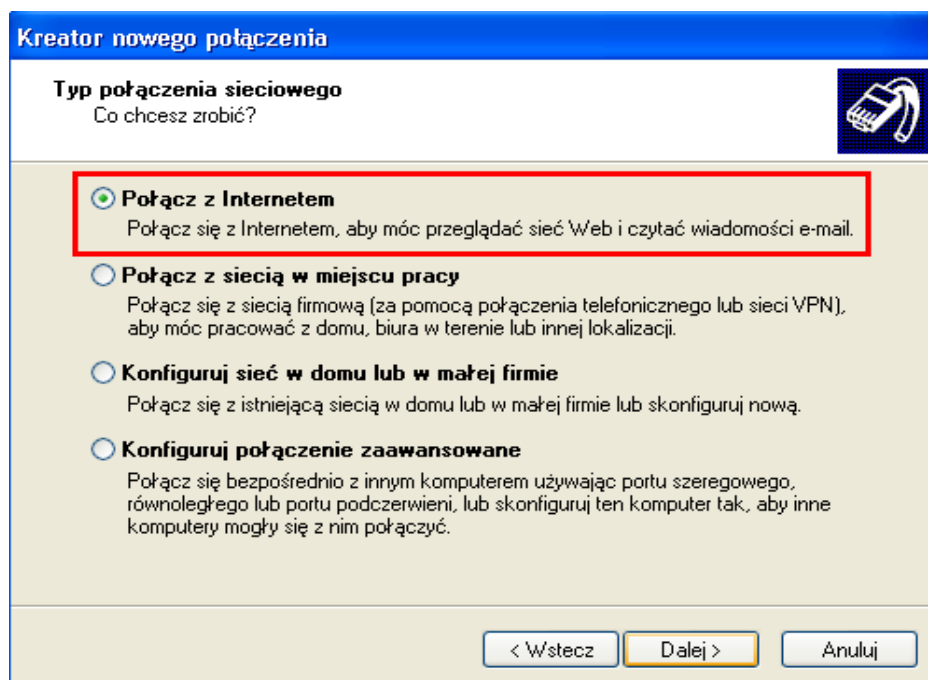


Pojawi się okno **Kreator nowego połączenia**



klikamy **Dalej**>

4. W następnym oknie **Typ połączenia sieciowego**, wybieramy opcję **Połącz z Internetem**



klikamy **Dalej**>

5. W kolejnym oknie 'Przygotowanie', zaznaczamy opcję **Konfiguruj moje połączenia ręcznie**

Kreator nowego połączenia

Przygotowanie
Kreator przygotowuje się do konfigurowania połączenia internetowego.

Jak chcesz się łączyć z Internetem?

Wybierz usługodawcę z listy usługodawców internetowych (ISP)

Konfiguruj moje połączenie ręcznie
Dla połączenia telefonicznego potrzebujesz informacji o nazwie konta, hasła i numerze telefonu swojego usługodawcy internetowego. Dla konta szerokopasmowego nie potrzebujesz numeru telefonu.

Użyj dysku CD od usługodawcy internetowego (ISP)

< Wstecz Dalej > Anuluj

klikamy **Dalej**>

6. Pojawi się okno 'Połączenia internetowe' w którym wybieramy opcję **Połącz używając połączenia szerokopasmowego, wymagającego nazwy użytkownika i hasła**

Kreator nowego połączenia

Połączenie internetowe
Jak chcesz się łączyć z Internetem?

Połącz używając modemu telefonicznego
Ten typ połączenia wykorzystuje modem i zwykłą linię telefoniczną lub linię telefoniczną ISDN.

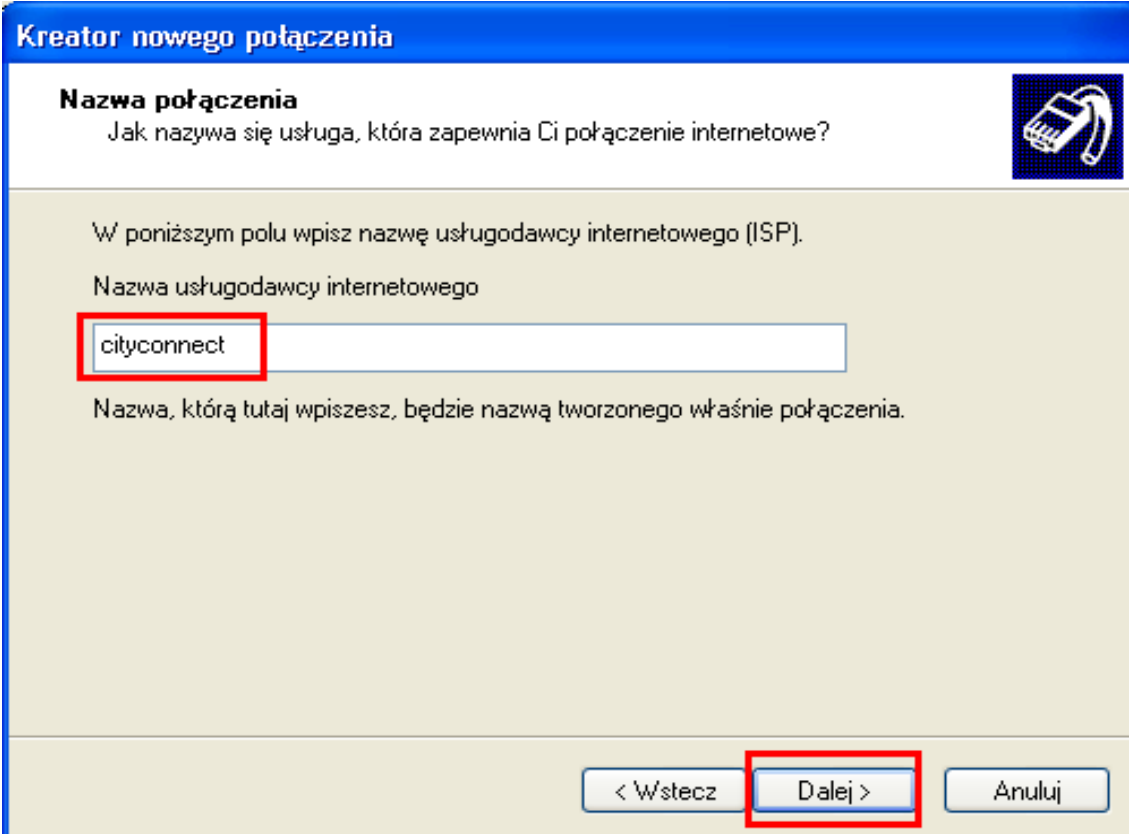
Połącz używając połączenia szerokopasmowego, wymagającego nazwy użytkownika i hasła
To jest bardzo szybkie połączenie, wykorzystujące sieć DSL lub modem kablowy. Usługodawca internetowy mówiąc o tym typie połączenia może używać skrótu PPPoE.

Połącz używając połączenia szerokopasmowego, które zawsze jest włączone
To jest bardzo szybkie połączenie, wykorzystujące modem kablowy, sieć DSL lub sieć lokalną LAN. Jest ono zawsze aktywne i nie wymaga rejestrowania od użytkownika.

< Wstecz Dalej > Anuluj

klikamy **Dalej**>

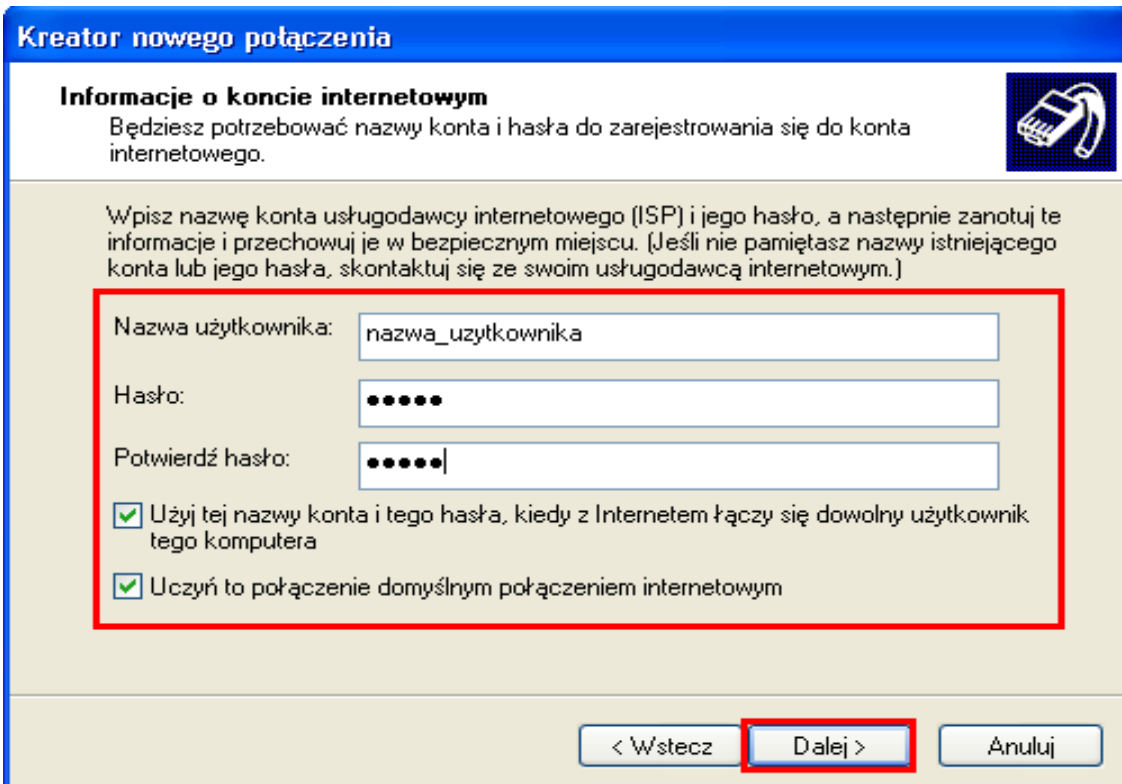
7. W oknie 'Nazwa połączenia' w polu **Nazwa usługodawcy internetowego**, wpisujemy **cityconnect**



The screenshot shows a window titled "Kreator nowego połączenia" with a sub-header "Nazwa połączenia". Below the sub-header is the question "Jak nazywa się usługa, która zapewnia Ci połączenie internetowe?". A text box contains "cityconnect". Below this is the instruction "W poniższym polu wpisz nazwę usługodawcy internetowego (ISP)." followed by "Nazwa usługodawcy internetowego" and another text box containing "cityconnect". At the bottom, there are three buttons: "< Wstecz", "Dalej >", and "Anuluj". The "Dalej >" button is highlighted with a red box.

klikamy **Dalej>**

8. W kolejnym oknie '**Informacje o koncie internetowym**' w polu **Nazwa użytkownika** wpisujemy naszą nazwę użytkownika (login), otrzymany od Cityconnect oraz w polu **Hasło**, otrzymane hasło. Wpisujemy ponownie hasło w polu **Potwierdź hasło**. Zaznaczamy również obie opcje poniżej, **Użyj tej nazwy konta...** oraz **Uczyn to połączenia domyślnym...**

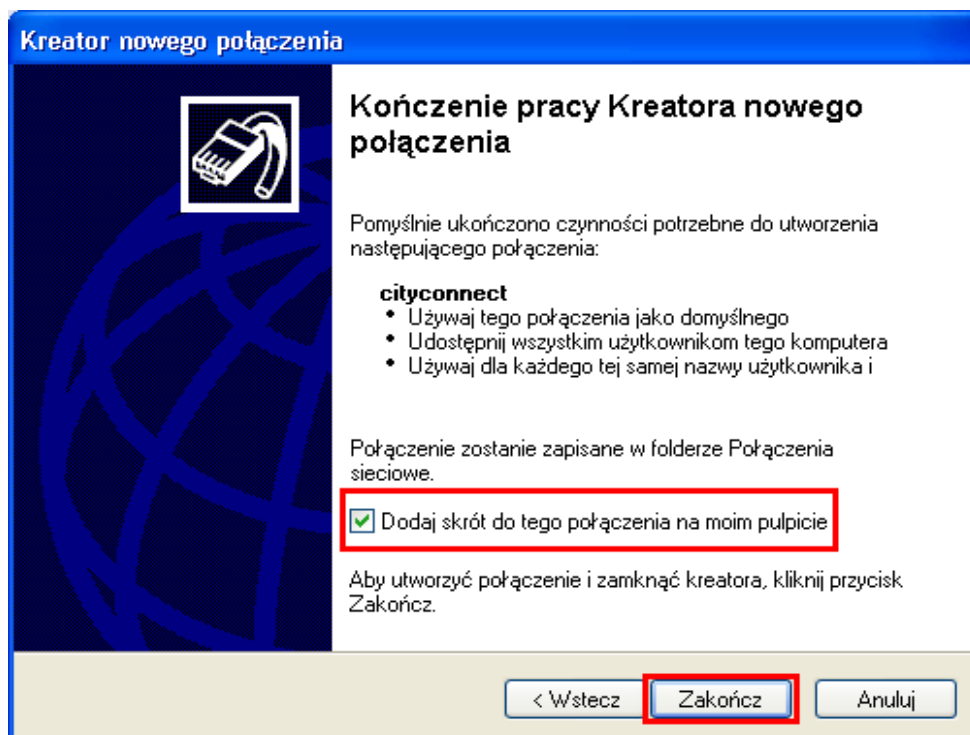


The screenshot shows a window titled "Kreator nowego połączenia" with a sub-header "Informacje o koncie internetowym". Below the sub-header is the text "Będziesz potrzebować nazwy konta i hasła do zarejestrowania się do konta internetowego." followed by instructions: "Wpisz nazwę konta usługodawcy internetowego (ISP) i jego hasło, a następnie zanotuj te informacje i przechowuj je w bezpiecznym miejscu. (Jeśli nie pamiętasz nazwy istniejącego konta lub jego hasła, skontaktuj się ze swoim usługodawcą internetowym.)". There are three text boxes: "Nazwa użytkownika:" with "nazwa_uzytkownika", "Hasło:" with ".....", and "Potwierdź hasło:" with ".....". Below these are two checked checkboxes: "Użyj tej nazwy konta i tego hasła, kiedy z Internetem łączy się dowolny użytkownik tego komputera" and "Uczyn to połączenie domyślnym połączeniem internetowym". At the bottom, there are three buttons: "< Wstecz", "Dalej >", and "Anuluj". The "Dalej >" button is highlighted with a red box.

klikamy **Dalej>**



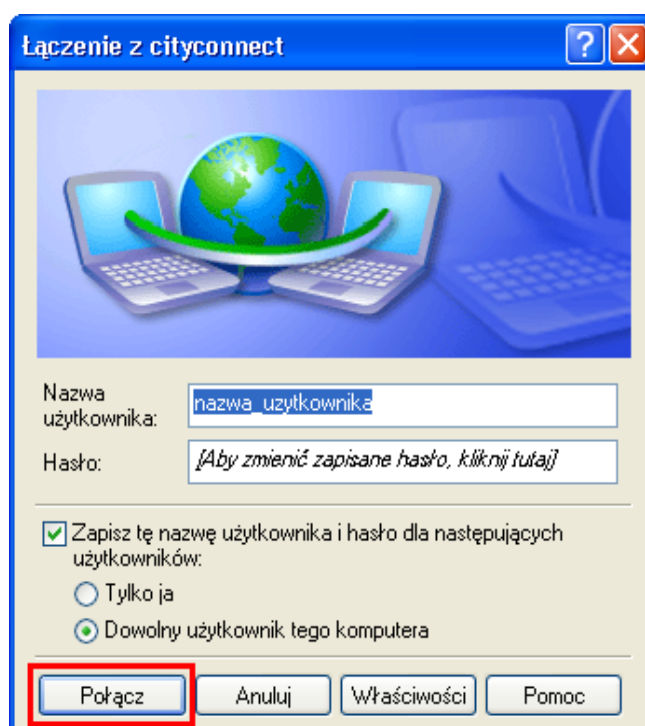
9. Kończenie pracy Kreatora nowego połączenie, zaznaczamy **Dodaj skrót do tego połączenia na moim pulpicie**



klikamy **Zakończ**

10. Kreator połączenia sieciowego zakończy pracę i pojawi się małe okienko **Łączenie z Połączenie szerokopasmowym**. Zaznaczamy opcje **Zapisz tę nazwę użytkownika i hasło dla następujących użytkowników**. Jeśli zaznaczymy **Tylko ja**, to wówczas tylko ten użytkownik komputera który jest w tym momencie zalogowany w Windows XP będzie miał dostęp do Internetu - zobacz profile użytkowników w Windows XP.

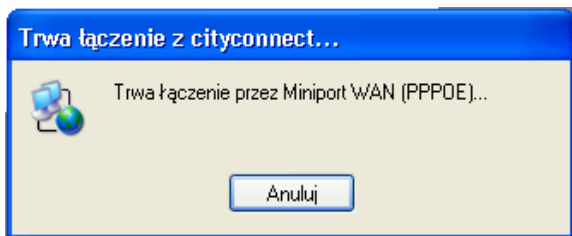
Jeśli zaznaczymy **Dowolny Użytkownik tego komputera**, wówczas każdy kto uruchomi Windows XP będzie miał dostęp do Internetu. Jeśli nie jesteś pewien co wybrać, zaznacz **Dowolny użytkownik tego komputera**



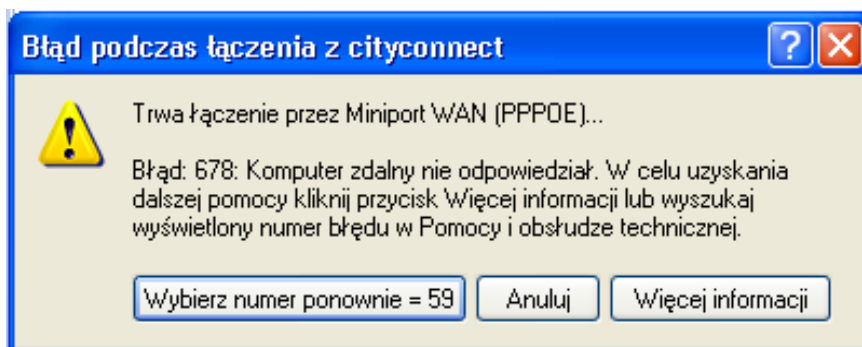
klikamy **Połącz**



Po kliknięciu **Połącz** pojawi się monit o nawiązywaniu połączenia



Jeżeli z jakichś powodów, system nie mógł się połączyć, pokaże się monit **Błąd podczas łączenia z cityconnect**. Może to być spowodowane błędną nazwą użytkownika lub hasłem.

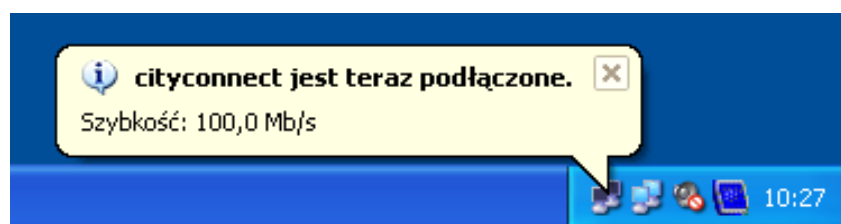


Klikamy wówczas **Anuluj**, oraz klikamy dwa razy na ikonie **cityconnect** znajdującej się na pulpicie



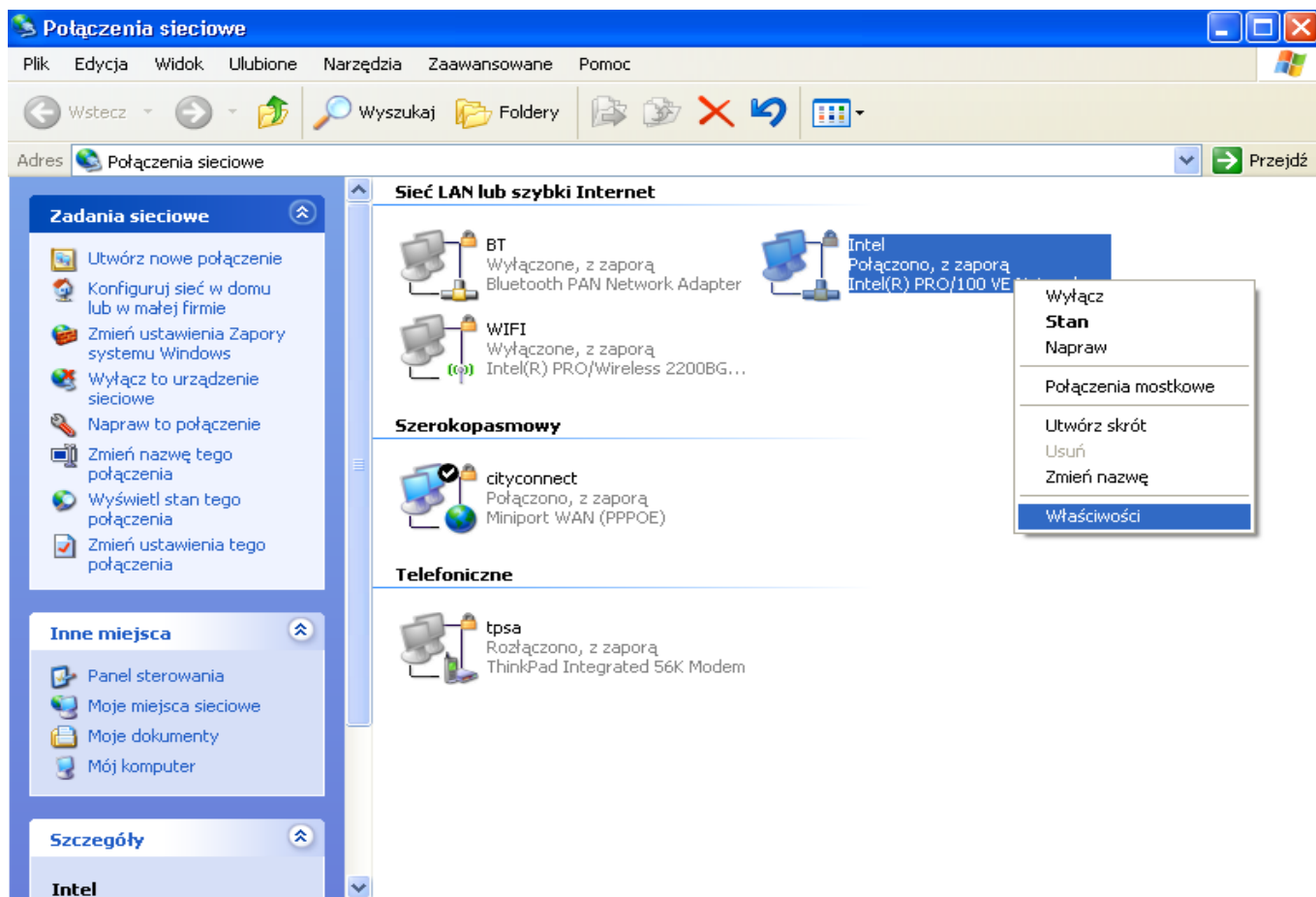
Po kliknięciu pojawi się nam okno **Łączenia z cityconnect** tak jak w punkcie 10. Wpisujemy ponownie nazwę użytkownika (login) oraz hasło w odpowiednie pola. Dalej postępujemy jak w punkcie 10.

11. Po poprawnym zarejestrowaniu w sieci, w lewym dolnym rogu pojawi się informacja o połączeniu

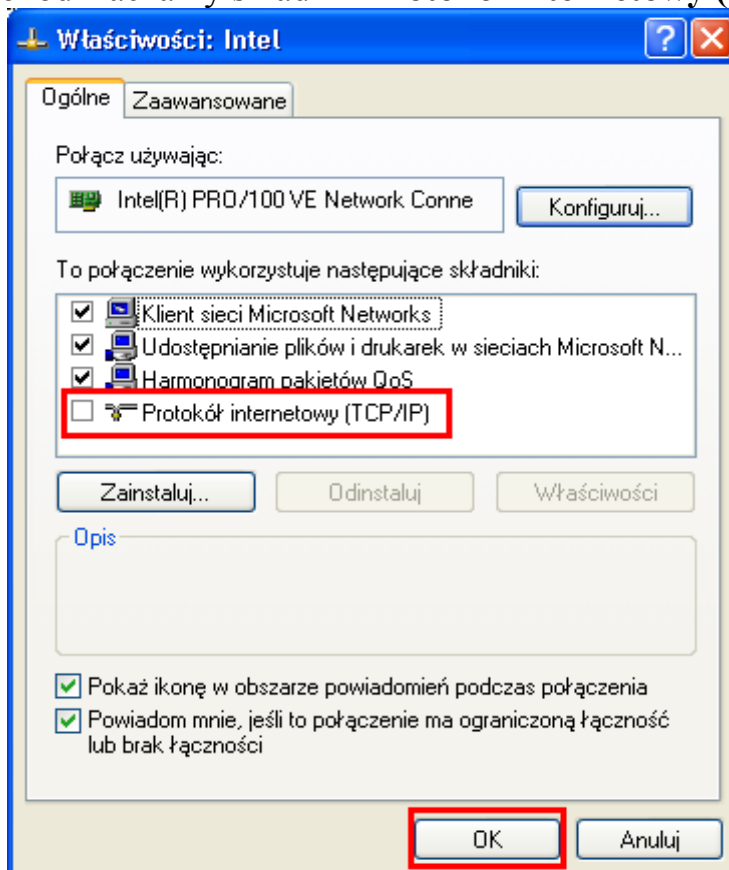


Od tej pory połączenie z internetem jest aktywne

12. W oknie **Połączenia sieciowe** klikamy prawym przyciskiem myszy na ikonie **Połączenie lokalne** w sekcji **Sieć LAN lub szybki Internet**, następnie z menu wybieramy właściwości



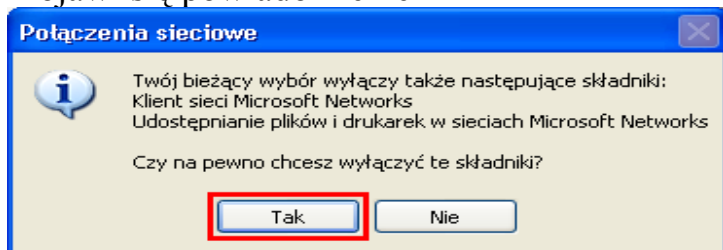
13. W oknie **Właściwości** odznaczamy składnik **Protokół internetowy (TCP/IP)**



klikamy OK

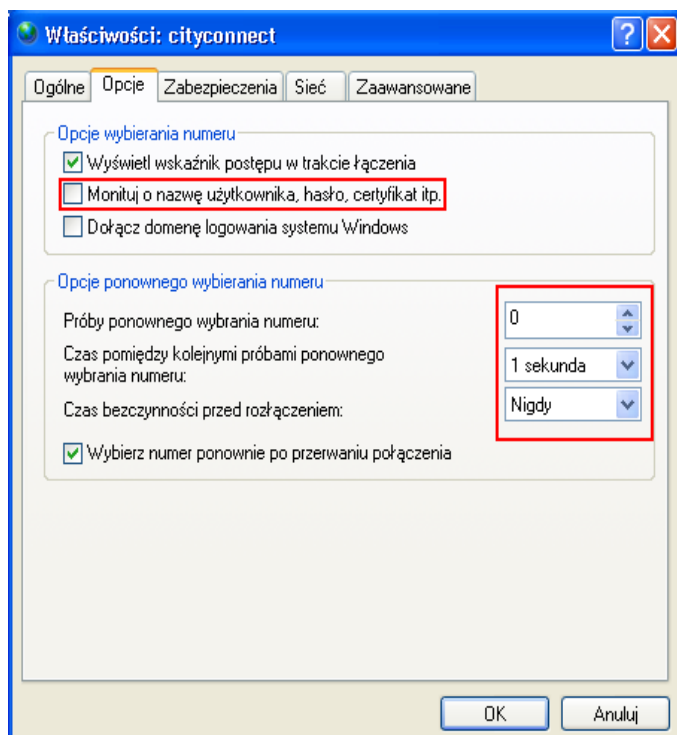
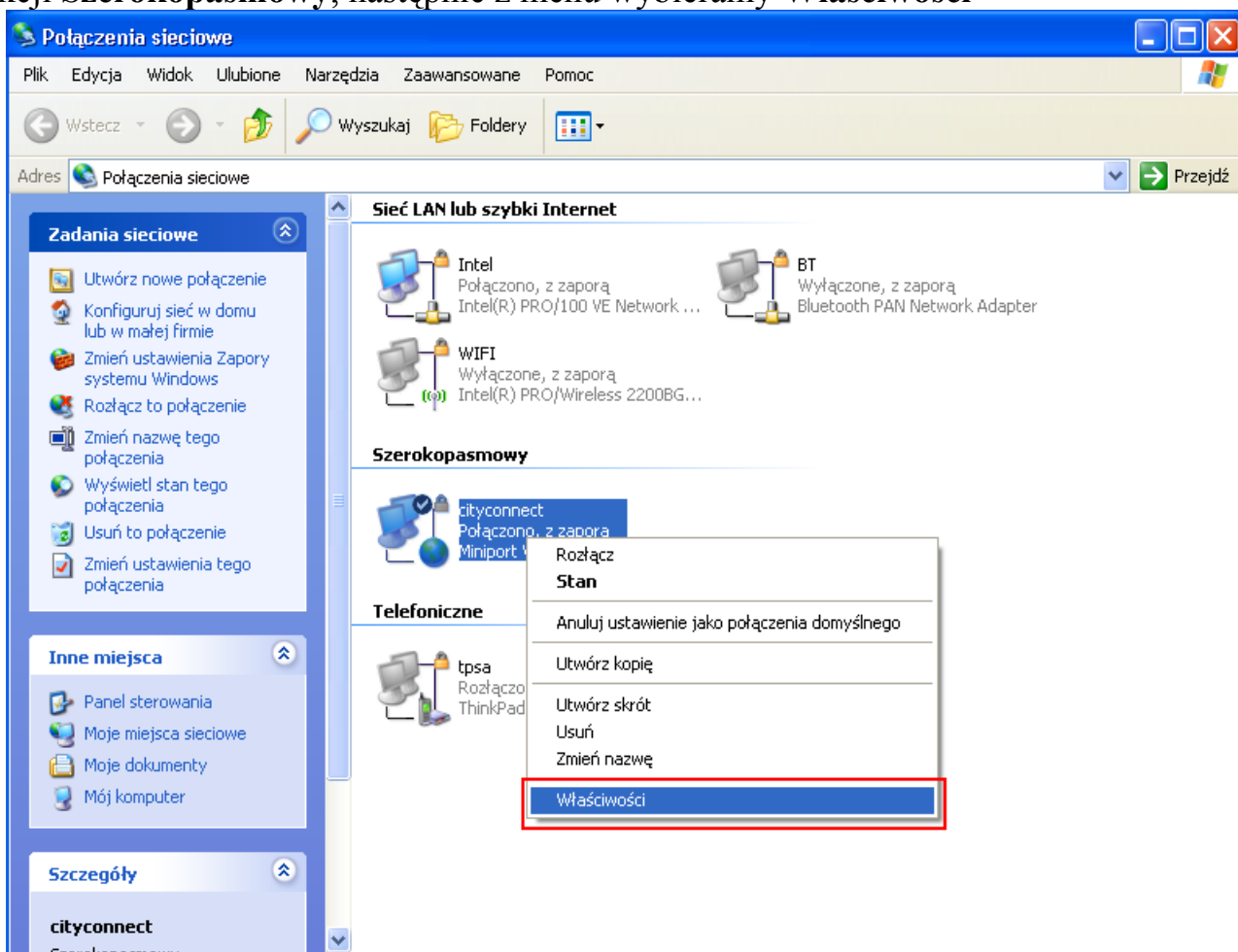


Pojawi się powiadomienie



Zatwierdzamy klikając **Tak**

14. W oknie **Połączenia sieciowe** klikamy prawym przyciskiem myszy na ikonie **cityconnect** w sekcji **Szerokopasmowy**, następnie z menu wybieramy **Właściwości**



Następnie odznaczamy opcję **Monitoruj o nazwę...** oraz ustawiamy opcje dla **Próby ponownego wybierania numeru – 0**; **Czas pomiędzy kolejnymi... - 1 sekunda**; **Czas bezczynności... - Nigdy**. Zatwierdzamy zmiany przyciskiem **OK**

Od tej pory komputer jest skonfigurowany do działania w sieci Cityconnect z użyciem protokołu PPPoE. Należy pamiętać, że przy każdym włączeniu komputera przed rozpoczęciem korzystania z internetu celem zalogowania się do sieci, należy dwukrotnie kliknąć na ikonie **cityconnect** znajdującej się na pulpicie.



W razie jakichkolwiek pytań prosimy o kontakt z Biurem Obsługi Klienta pod nr tel 416-35-40.

Pozdrawiamy
Dział Techniczny Cityconnect